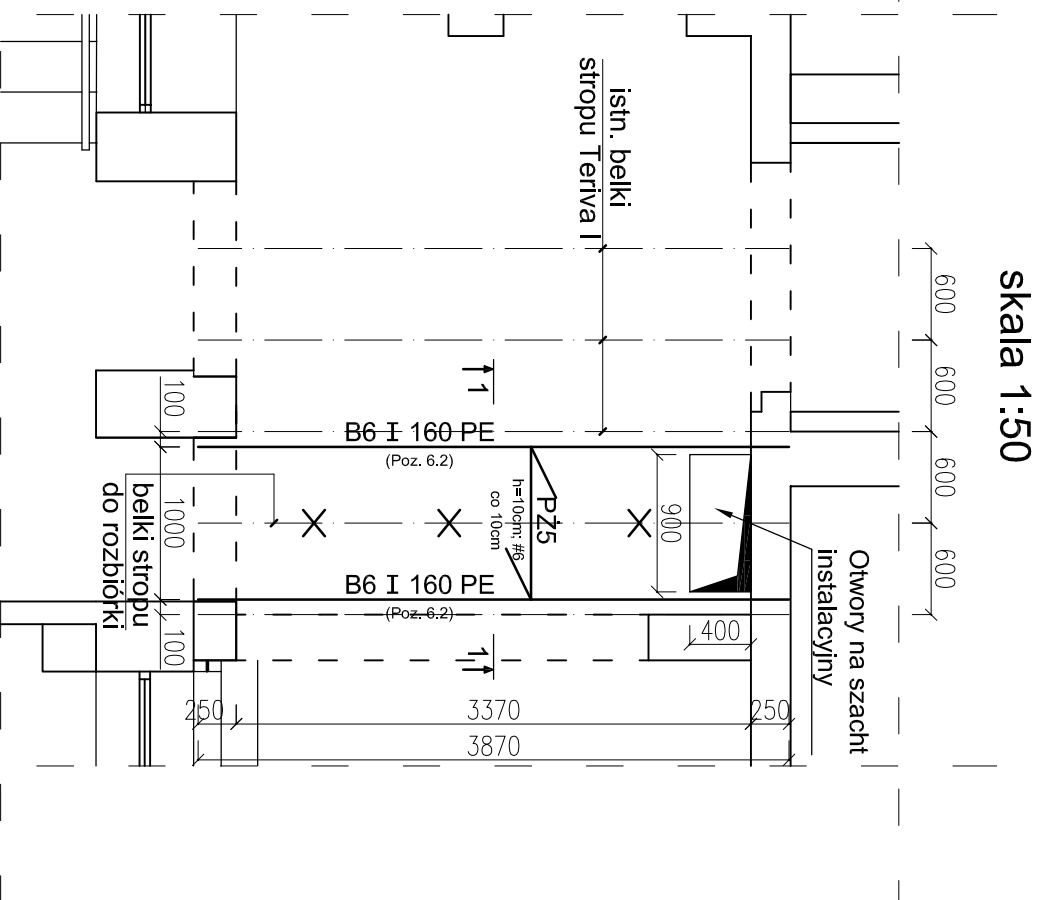
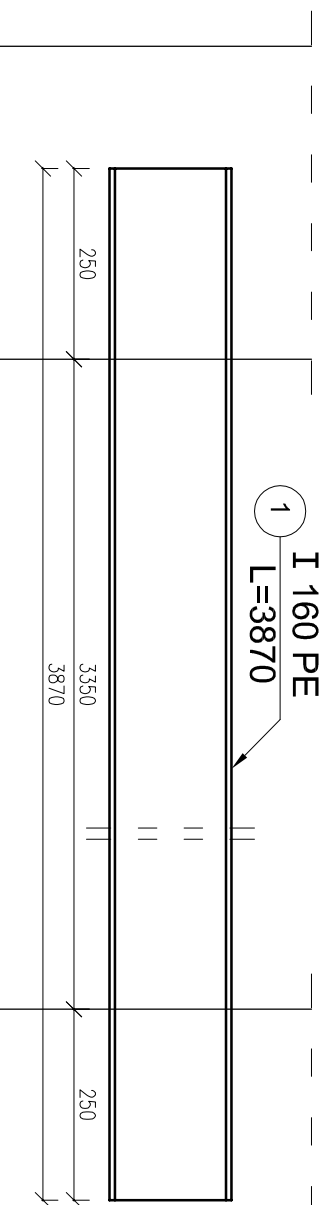


Przebudowa stropu nad III-im piętrzem dla szachtu instalacyjnego w łączniku



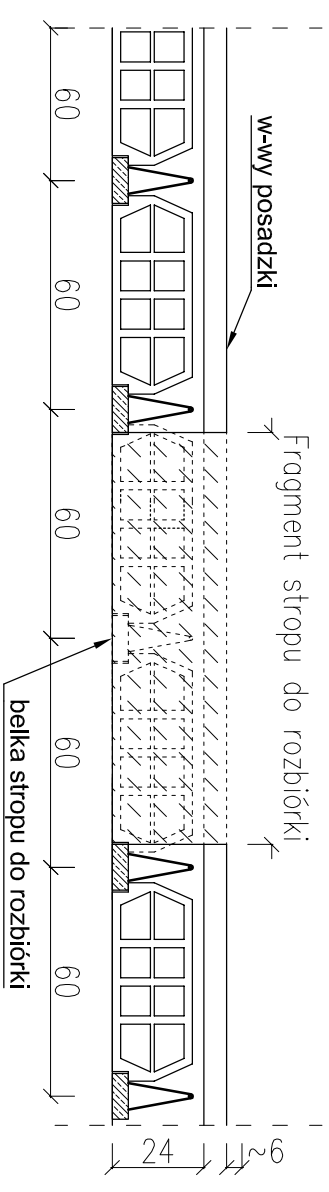
BELKA B6 - szt. 2

skala 1:10

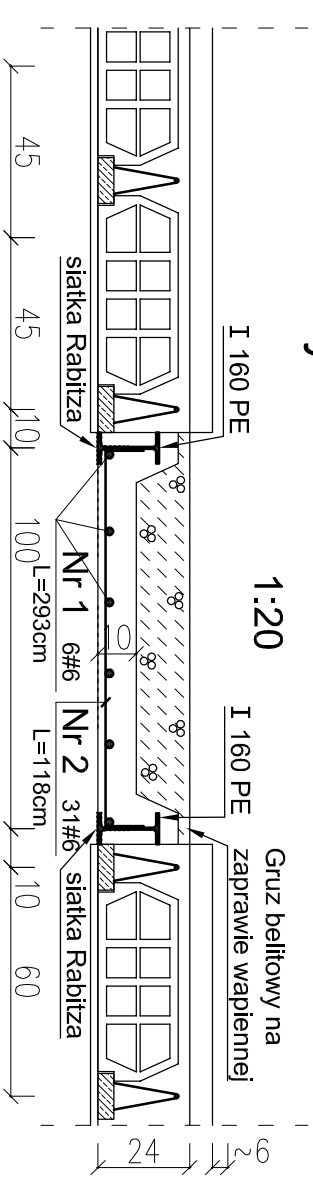


Przekrój 1-1 przez strop do rozbiórki

skala 1:20



Płyta żelbetowa PZ5 - szt.1



Uwaga:

1. Przed przystąpieniem do rozbioru stropu należy wcześniej skuć tynk na jego spodzie paskiem szerokości 5+8cm celem sprawdzenia czy rozmieszczenie belek Teriva jest takie jak na poszczególnych schematach.
2. Rozbiórkę stropu wykonywać tak aby nie uszkodzić belek Teriva które w nim pozostają.
3. Przed zamontowaniem belek stalowych rozkuty beton dokładnie oczyścić i odkurzyć. Przed betonowaniem pł. żelbetowej stary beton zmoczyć wodą na 24 godz. przed.
4. Dolne stopki belek owninać siatkę Rabbita.
5. Belek Teriva rozbieranych nie wykonywać z wieńców ścian tylko odciąć mechanicznie.

UWAGA!

- | | |
|----------|---------------|
| 1. BETON | C16/20 |
| 2. STAL: | AIIN (RB500w) |


3. Otułina: 2.5cm
4. Wymiary: centymetry dla PŻ1
milimetry dla B1
5. ELEKTRODY ER 3.46
6. Zabezpieczenie antykorozyjne wg opisu technicznego.

GLOBAL

Albert Dragan

ul. Ponikwoda 28, 20-135 Lublin, ☎ +48 516-126-333

✉ instalatorzy@ten.pl, www.globalprojekt.pl



PRZEBUDOWA, NADBUDOWA I REMONT BUDYNKU PROKURATURY W LUBLINIE PRZY UL. OKOPOWEJ 2A	
INWESTOR	PROKURATURA REGIONALNA W LUBLINIE UL. OKOPOWA 2A 20-950 LUBLIN

RYSUNEK

**Przebudowa stropu nad III-im piętrem
dla szachtu instalacyjnego w łączniku**

SKALA

1:50, 1:20
1:10

K-16

FUNKCJA	SPECJALNOŚĆ, IMIĘ I NAZWISKO	NR UPRAWNIENI	DATA	PODPIS
PROJEKTOWAŁ	mgr inż. Tadeusz Lato	240/Lb/87	IX 2021	
SPRAWDZIŁ	mgr inż. Hanna Lato	1569/Lb/91 spec. konstr.-bud.	IX 2021	

OPRACOWANIE CHRONIONE USTAWĄ O PRAWIE AUTORSKIM I PRAWACH POKREWNYCH

(DZ.U. NR 24/94 POZ. 83 Z DNIA 4 LUTEGO 1994R.) Z POŻYCZENIEM ZMIANAMI